

スーパーパック・DSP^{series}

特長

- 1 フルオープンタイプの小型軽量容器です。
- 2 1ℓから6ℓまでの各サイズをご用意しています。
- 3 フルカラー印刷で商品のイメージアップが図られます。(オプション)
- 4 標準カラー: ホワイト・ブラック

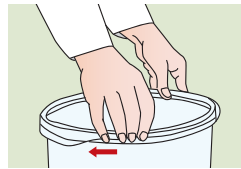


取扱方法

スーパーパックタイプ ฝาの開け方



つばの一部を両手で矢印方向で折り曲げます。

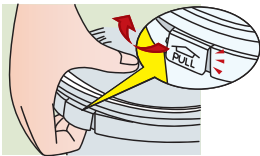


両手を円周に沿ってつばが完全に折り曲がるまで回します。

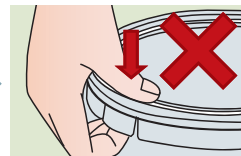


そのままフタを持ち上げるとフタがはずれます。

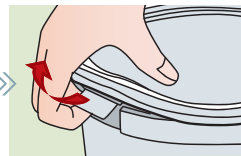
DSP-Tタイプ ฝาの開け方



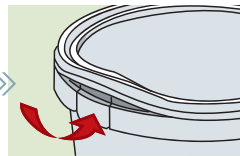
本体の“タブ”(PULLマーク(ACTION-2)のある部分)の下側に指を入れて外側に向けて引っ張ります。



“タブ”と本体がつながっている箇所を破り、そのまま上側に回転させる様に引っ張ります。



“タブ”を回転させて、持ち上げるようにフタを本体から外してください。



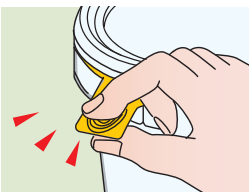
フタと本体との間にすき間が出たら、“タブ”を元に戻してください。



フタが外れた所から、手で引きはがす様にフタを開けてください。

DSP-4TPタイプ ฝาの開け方

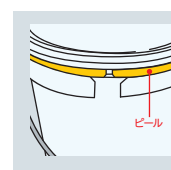
※DSP-4TPは、ピールを取り除いてからフタを開けます。



本体の“タブ”(◎マーク(ACTION-1)のある部分)の下側に指を入れて外側に向けてひきちぎります。

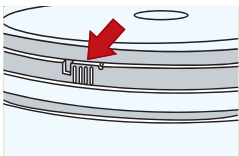


タブの部分を持ち、斜め下方向に向けて引っ張り、全周のピール部分を取り除きます。途中で切れた場合は、※から反対方向に引っ張り全周のピール部分を取り除いてください。

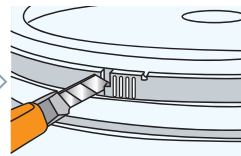


ピール方式の採用
Tタイプの取り扱いやすさはそのままに、ピール方式を採用したことで、より高いフタの保持ができ、落下などの不慮な事故にも強くなりました。

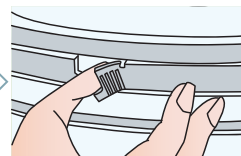
DSP-8TPタイプ ฝาの開け方



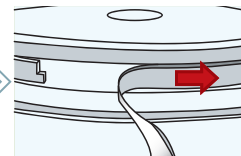
天面の矢印部分にピールの切り口があります。



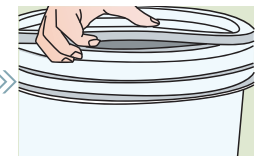
ピールの接合部をカッターなどで切ります。



ピールの端を持ち、フタ円周に沿って引っ張ります。



矢印の方向へ引っ張って下さい。



フタを持ち上げて開きます。

※フタは一度開封した後も閉めることが出来ます。タブは回転方向以外の力を加えると破損することがあります。回転方向以外の力を加えないでください。

DSP-Nタイプ ฝาの開け方

フタの閉め方



反時計回しにフタを回転させます。



リングとフタの本体が外れます。



時計回し方向にフタを閉め込みます。



下側のリングが確実に落ちるまで閉めこんでください。